

## 教育部護理教育相關統計

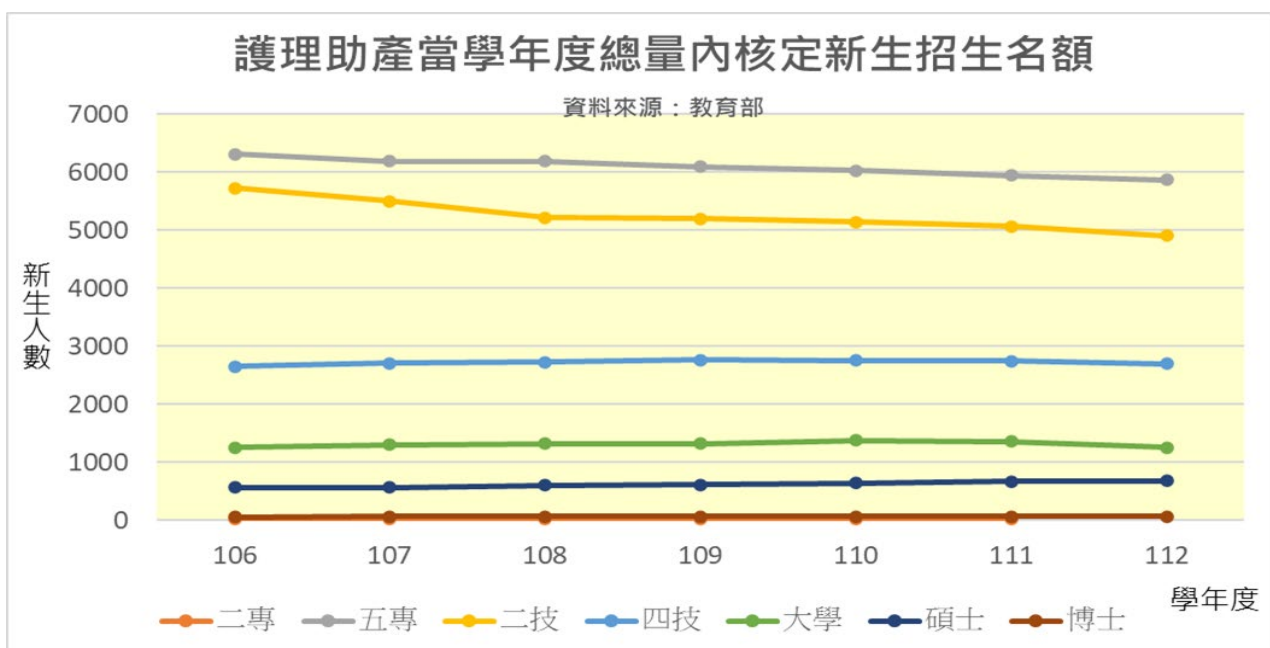
113.04.08 製作

網站名稱	網址
教育部統計處	<a href="https://depart.moe.edu.tw/ED4500/Default.aspx">https://depart.moe.edu.tw/ED4500/Default.aspx</a>
教育部大專校院校務資訊公開平臺	<a href="https://udb.moe.edu.tw/udata/Index">https://udb.moe.edu.tw/udata/Index</a>

### 護理助產當學年度總量內核定新生招生名額

入學學年度	二專	五專	二技	四技	大學	碩士	博士	總計
106	30	6,312	5,725	2,653	1,254	560	50	16,584
107	30	6,191	5,500	2,703	1,302	569	61	16,356
108	30	6,191	5,218	2,725	1,317	603	66	16,150
109	30	6,099	5,200	2,764	1,322	607	66	16,088
110	30	6,024	5,143	2,756	1,372	642	67	16,034
111	30	5,947	5,067	2,749	1,359	667	67	15,886
112		5,870	4,910	2,695	1,255	679	66	15,475

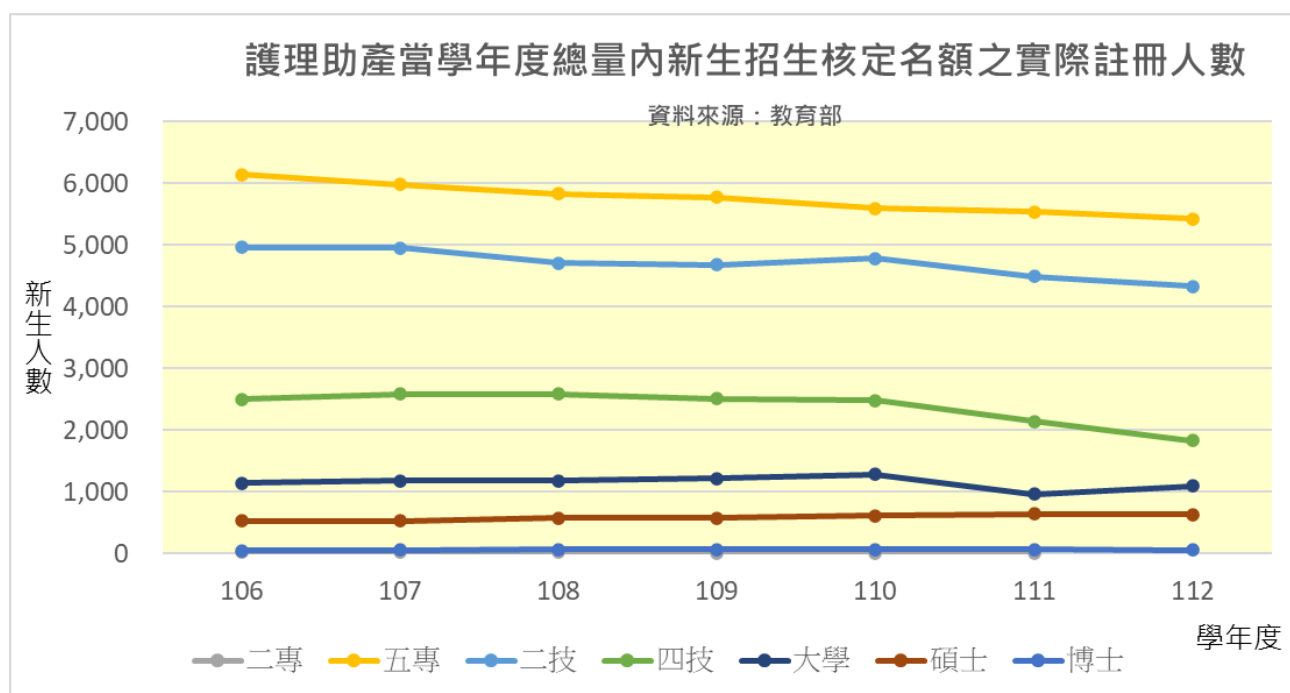
此欄為「當學年度總量內核定新生招生名額(A)」(資料來源：教育部)



### 護理助產當學年度總量內新生招生核定名額之實際註冊人數

入學學年度	二專	五專	二技	四技	大學	碩士	博士	總計
106	28	6,148	4,965	2,506	1,145	533	49	15,374
107	20	5,981	4,954	2,590	1,182	531	60	15,318
108	23	5,834	4,713	2,590	1,182	573	66	14,981
109	15	5,775	4,678	2,512	1,218	575	65	14,838
110	14	5,602	4,782	2,484	1,285	614	63	14,844
111	0	5,545	4,492	2,144	966	646	66	13,859
112		5,424	4,336	1,829	1,097	636	54	13,376

此欄為「當學年度總量內新生招生核定名額之實際註冊人數(C)」。(資料來源：教育部)



## 護理助產當學年度新生註冊率

入學學年度	二專	五專	二技	四技	大學	碩士	博士	總計
106	93.55%	97.41%	86.83%	94.53%	91.56%	96.06%	100.00%	92.81%
107	67.74%	96.62%	90.18%	95.95%	90.96%	94.27%	100.00%	93.77%
108	77.42%	94.25%	90.48%	95.11%	89.94%	95.71%	100.00%	92.88%
109	51.61%	94.71%	90.02%	90.97%	92.30%	95.13%	100.00%	92.31%
110	48.39%	93.02%	93.04%	90.23%	94.00%	95.85%	96.00%	92.68%
111	3.23%	93.26%	88.77%	78.16%	71.42%	97.15%	100.00%	87.38%
112		92.43%	88.44%	68.10%	87.92%	94.39%	85.14%	86.62%

當學年度新生註冊率(%)D=〔(C+E)/(A-B+E)〕\*100%(資料來源：教育部)

